

24-Stunden-Kita ›eine flexible Betreuungseinrichtung‹

der GGP Rostock



Gesellschaft für
Gesundheit und Pädagogik mbH





24-Stunden-Kita eine flexible Betreuungseinrichtung

Die Kindertagesstätte in der Humperdinckstraße in Reutershagen verfügt in zwei miteinander verbundenen Gebäuden über 220 Plätze für Krippen- und Kindergartenkinder. Zum ersten Mal in der Hansestadt Rostock wird es hier ein 24-Stunden-Betreuungsangebot für 50 Kinder geben.

Die Eröffnung der Einrichtung wird im September 2015 erfolgen.

Unsere 24-Stunden-Kita ermöglicht eine Betreuung der Kinder mit erweiterten Öffnungszeiten und einer Übernachtungsmöglichkeit. Das bedeutet, dass die Kinder an 365 Tagen im Jahr, 24 Stunden am Tag oder in der Nacht von unseren Fachkräften betreut werden können.

Dieses Angebot richtet sich an:

Eltern und andere Sorgeberechtigte, die im Schicht-, Wochenend- und/oder Feiertagsdienst oder in individuellen Arbeitszeitmodellen z.B. im Gesundheitswesen, in der Altenpflege, bei der Polizei, bei der Feuerwehr, im Nahverkehr oder in der Gastronomie beschäftigt sind oder sich in entsprechender Ausbildung befinden.

und an:

Unternehmen, die ihre MitarbeiterInnen mit einer adäquaten Kinderbetreuung unterstützen möchten.

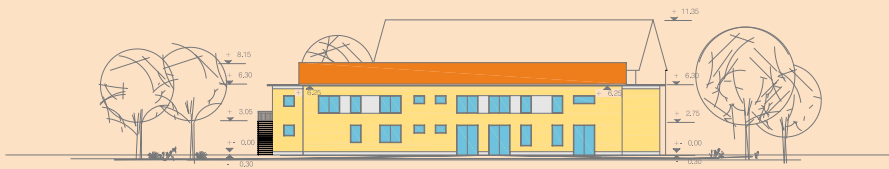
Unsere Kindertagesstätte

In der Kindertagesstätte werden 220 Kinder im Krippen- und Kindergartenalter in ihrer Entwicklung begleitet. Innerhalb des Hauses stehen helle, freundliche Räume mit unterschiedlicher Ausstattung sowie mehrere Küchen zur Zubereitung von Frühstück und Vesper, Entspannungs- und Ruheräume, ein Bauraum, ein Bewegungsraum, ein Leseraum und verschiedene Spielräume zur Verfügung.

Die Einheit, in der die 24-Stunden-Betreuung erfolgt, wurde in ihrer Raumstruktur an die Erfordernisse dieses Angebotes angepasst.

Außerdem haben wir im Haus verschiedene Werkstätten zum Umgang mit den Materialien Holz, Keramik, Papier und Farben. Ein Naturspielplatz ergänzt die guten Bedingungen für den Aufenthalt der Kinder optimal.

In der Kindertagesstätte arbeiten ausschließlich pädagogische sowie heilpädagogische Fachkräfte, um das Konzept fachlich qualifiziert umsetzen zu können.



ANSICHT - OST - Brahmstraße



ANSICHT - SÜD - Innenflächen



ANSICHT - WEST - Innenflächen



ANSICHT - NORD - Humperdinckstraße





Unser pädagogischer Ansatz

Die Grundlage für die pädagogische Arbeit in den Kindertagesstätten der GGP mbH ist die im KiföG verankerte Bildungskonzeption für 0-10jährige Kinder.

Diese wird in unseren Kindertagesstätten durch projektorientierte ›Offene Arbeit‹ umgesetzt, ist reformpädagogisch ausgerichtet und beinhaltet Schwerpunkte wie das ›Gordonische Konfliktlösungsmodell‹, Selbsterfahrungselemente und Selbstbildungsmöglichkeiten.

Wir begleiten die Kinder aktiv in ihrer Entwicklung und unterstützen insbesondere ihre Bestrebungen nach Tätigsein, Selbstständigkeit, zunehmender Unabhängigkeit, fördern Initiative, Kreativität, Phantasie, Emotionalität, Vertrauen und Selbstvertrauen, die Fähigkeit zu kommunizieren und zu kooperieren, das Streben nach Autonomie und das Akzeptieren notwendiger Grenzen im Zusammenleben in einer Gruppe, das Erkennen von Folgen eigener Handlungen, das Akzeptieren von Bedürfnissen anderer und die Entwicklung von Verständnis für andere.

Eine gesunde Ganztagsverpflegung der Kinder und deren aktive Einbeziehung in die Planung sowie die Vor- und Zubereitung der Mahlzeiten sind ein wichtiger Teil unserer pädagogischen Arbeit.

Die enge Kooperation mit den Eltern und Familien der uns anvertrauten Kinder ist für uns Grundvoraussetzung für erfolgreiche pädagogische Arbeit zur Schaffung optimaler Entwicklungsbedingungen für die Kinder.

Platzvergabe & Organisation

In das 24-Stunden-Angebot nehmen wir Kinder ab dem vollendeten ersten Lebensjahr auf. Wir vergeben Plätze ausschließlich an Familien mit flexiblem Bedarf, der über das reguläre Betreuungsangebot hinausgeht. Dabei richten wir uns nach den Arbeitszeiten der Eltern. Die Bedarfsmeldung für Übernachtungen, für eine Betreuung im Früh- oder Spätdienst, für Wochenend- oder Feiertagsbetreuung erfolgt anhand der Dienstpläne monatlich im Voraus. Für Eltern, die aus der Nachtschicht kommen, wird eine Schlafphase einkalkuliert. Diese Eltern holen ihr Kind dann mittags aus der Einrichtung ab.

Eingewöhnung

Mit dem Hintergrund der Übernachtung der Kinder wird das Eingewöhnungskonzept der GGP-Kindertagesstätten entsprechend umgesetzt. Basierend auf den individuellen Bedürfnissen der Kinder wird während der Eingewöhnung in Anwesenheit der Bezugsperson zuerst eine tragfähige Beziehung zwischen der Fachkraft und dem Kind aufgebaut. Gemeinsam kann sich das Kind so zunächst während der Regelöffnungszeiten in aller Ruhe und in einem geschützten Rahmen mit den Abläufen, Regeln, Ritualen aber auch mit den Menschen und Räumen vertraut machen. Erste Übernachtungen finden dann erst nach gelungener, ca. zweimonatiger Eingewöhnung in den Kindertagesstättenalltag statt. Wenn es dem individuellen Bedürfnis des Kindes entspricht, können dann Eltern nochmals am Anfang das Kind in der Einschlafphase begleiten. Einschlafrituale, die das Kind von zu Hause gewöhnt ist, werden nach Möglichkeit übernommen.

Bringe- und Abholzeiten

Die Kindertagesstätte ist regulär von 6 bis 19 Uhr geöffnet. Mit der Erweiterung auf das 24-Stunden-Angebot werden für dieses spezielle Angebot die Bringe- und Abholzeiten festgelegt.

Die Kinder, die über Nacht in der Kindertagesstätte sein werden, müssen bis spätestens 19 Uhr in der Einrichtung sein und dürfen nicht vor 6 Uhr abgeholt werden. Das ist erforderlich, da dieses Angebot den Kindern ausdrücklich eine ruhige und klar strukturierte Abend- und Morgenphase unter Einhaltung ihrer Schlaf- und Ruhezeiten bringen soll.



Möglicher Ablauf des Aufenthaltes eines Kindes in der Übernachtungsbetreuung:

Die Betreuung der Kinder erfolgt je nach Aufenthaltszeit und –länge im Tagesangebot der Kindertagesstätte und in den Räumen der Übernachtungseinheit. Während der Übernachtung inkl. Vor- und Nachbereitung werden die Kinder von zwei Erzieherinnen betreut.

Die individuellen und altersunterschiedlichen Bedürfnisse der Kinder, insbesondere auch bei den Aufsteh- und Zubettgehzeiten, werden im Ablauf berücksichtigt.

- ca. 18.30 Uhr Das Kind wird in die Einrichtung gebracht
- ab 18.30 Uhr Vorbereitung des gemeinsamen Abendessens
- ca. 19.00 Uhr Gemeinsames Abendessen der Übernachtungskinder
- ab 19.30 Uhr Zähneputzen, Umziehen und Vorlesen der Gute-Nacht-Geschichte
- ca. 20.00 Uhr Begleitung der Einschlafzeit und Betreuung der Schlafphase
- ab 06.00 Uhr Aufstehen des Kindes
- ab 06.30 Uhr Zähneputzen, Umziehen und Vorbereitung des gemeinsamen Frühstücks
- ca. 07.00 Uhr Gemeinsames Frühstück und anschließende Teilnahme am Tagesangebot
- ca. 12.00 Uhr Nach der Nachtschicht und einer anschließenden Ruhe-/Schlafphase holen die Eltern ihr Kind aus der Betreuung ab und haben nun den Nachmittag zur gemeinsamen Gestaltung.





Möchten Sie mehr erfahren?
Sprechen Sie uns gerne an!

Interessierte Eltern wenden sich bitte an die

Bereichsleiterin Kindertagesstätten der GGP mbH

Frau Ines Rosenfeld

Telefon: 0381 1237 161

E-Mail: ines.rosenfeld@ggp-rostock.de

Gesellschaft für Gesundheit und Pädagogik mbH (GGP)

Doberaner Straße 47, 18057 Rostock

Interessierte Unternehmen wenden sich bitte an den

Projektleiter der GGP mbH

Herrn Dr. Wolfgang Richter

Telefon: 0381 1237 133

E-Mail: wolfgang.richter@ggp-rostock.de

Gesellschaft für Gesundheit und Pädagogik mbH (GGP)

Doberaner Straße 47, 18057 Rostock